



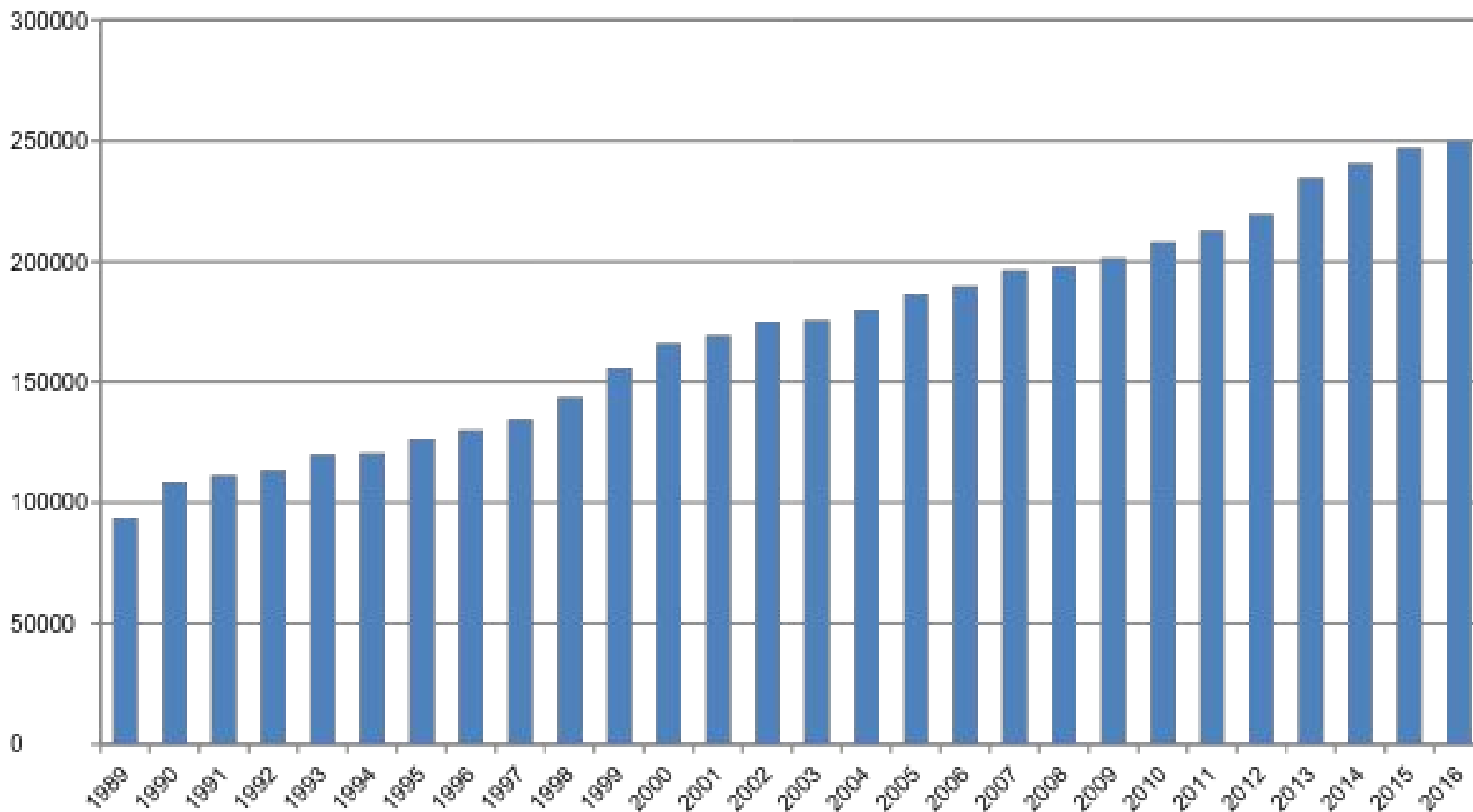
Salario Etico: ¿Objetivo o instrumento?

Cecilia Cifuentes
Mayo 2016

El foco en la pobreza



Salario Mínimo (en \$ de 2016)



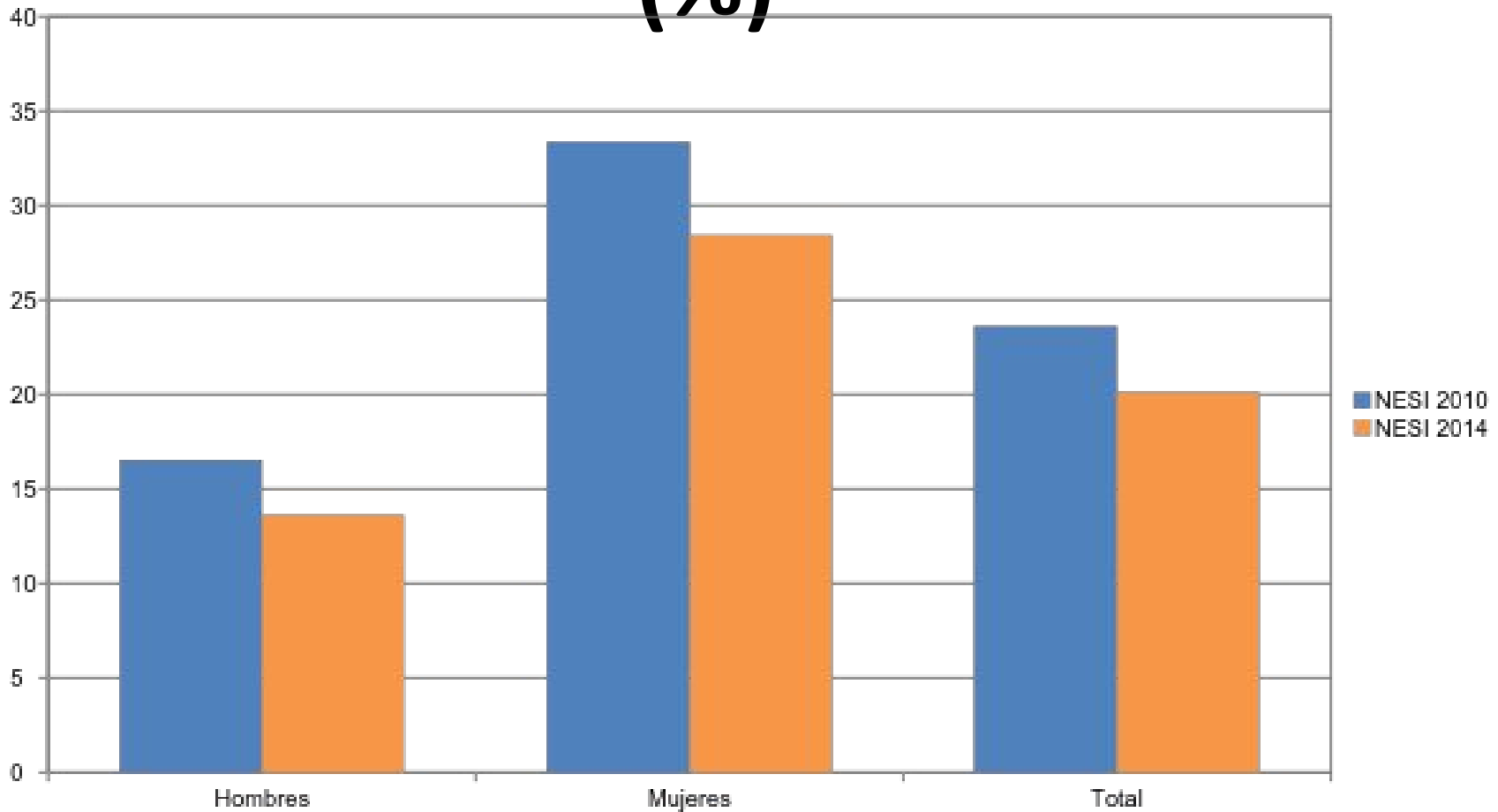
Salario Mínimo y Productividad en la OECD

PIB por hora trabajada 2014 (US\$ ctes a PPC)	24,1	45,9
<i>Aumento 2000 - 2014</i>	<i>40,9%</i>	<i>18,6%</i>
Salario Mínimo en US\$ ctes a PPC	6.142	13.100
<i>Aumento 2000 - 2014</i>	<i>44,4%</i>	<i>23,2%</i>

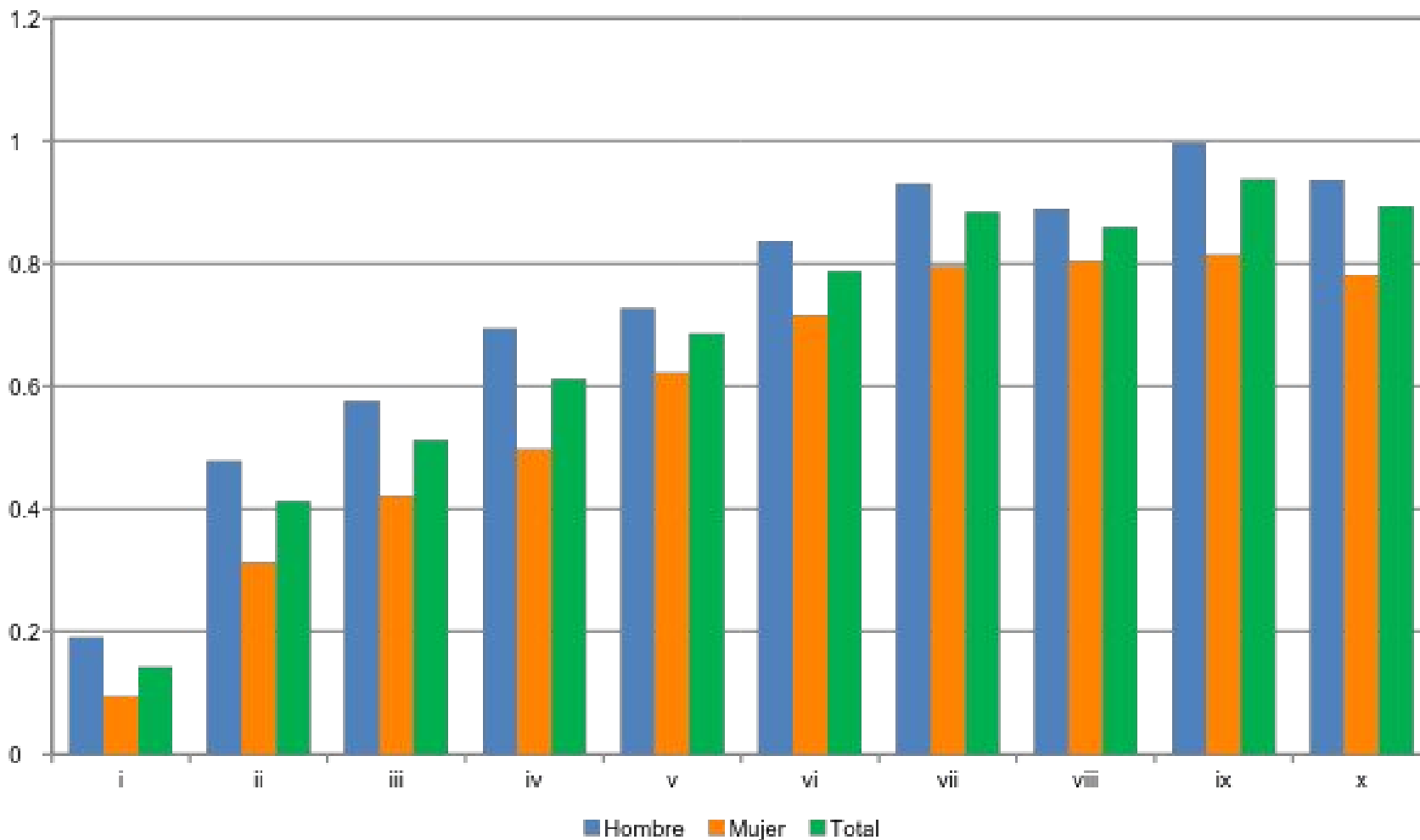
El salario mínimo como instrumento



Proporción de Ocupados que gana el salario mínimo o menos (%)



Número de ocupados formales por decil de ingreso y genero



Relación entre salarios y escolaridad

Distribución de trabajadores con contrato y jornada completa por tramo de ingresos y nivel educacional (pesos 2016)

	Menos de \$250.000	Entre \$250.000 y \$400.000	Más de \$400.000
Educación escolar incompleta	47%	34%	11%
Educación media completa	42%	47%	27%
Profesional incompleta	4%	6%	9%
Técnico profesional completa	4%	8%	14%
Universitaria completa	3%	5%	39%
Total	100%	100%	100%

¿Es un buen instrumento?

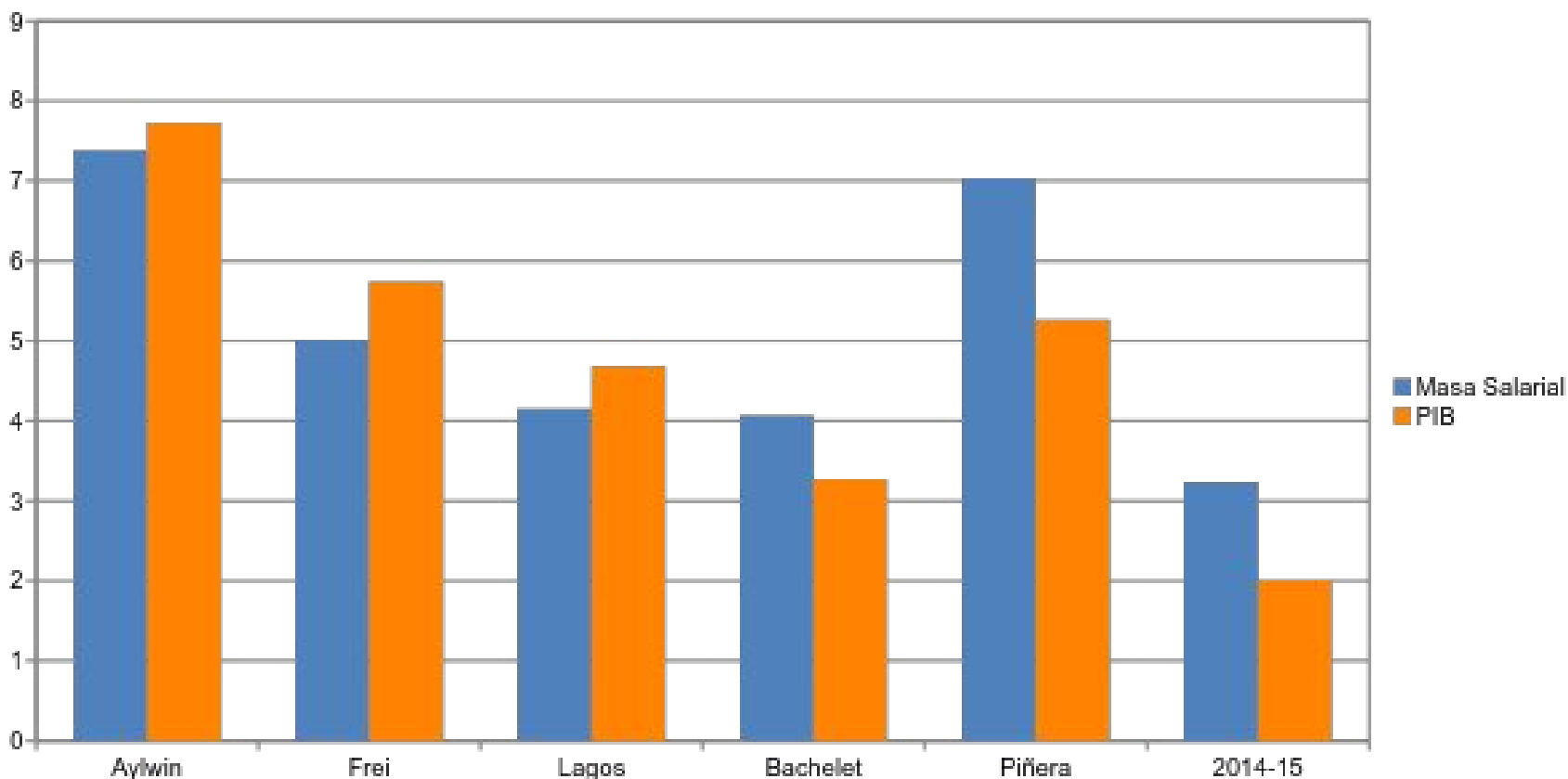
- Más de la mitad de los que ganan el salario mínimo o menos son trabajadores informales.
- Los bajos ingresos se explican principalmente por una reducida participación en el mercado formal de los grupos vulnerables.
- Se suman menores niveles de escolaridad.
- Efectos de la creciente automatización deben ser tomados en cuenta.
- Un aumento significativo del salario mínimo beneficiaría a un grupo muy minoritario de trabajadores. Podría haber una pérdida de

Rol de la política pública

- Salario mínimo que equilibre costo y beneficio.
- Fomentar crecimiento económico.
- Política de Capacitación es clave.
- **Educación Educación Educación**
- Política Social.

El crecimiento llega a los trabajadores

Crecimiento de PIB y masa salarial real: Resultados por gobierno (tasas promedio anual)



Rol de la política social

Evolución del ingreso con transferencias del Estado del primer decil (en pesos \$2016)

	2006	2009	2011	2013	2006-2013
Ingreso Autónomo	\$82.751	\$65.284	\$82.290	\$100.268	2,8%
Subsidios Monetarios	\$33.699	\$62.903	\$58.627	\$71.568	11,4%
Ingreso Monetario	\$116.450	\$128.187	\$140.917	\$171.835	5,7%
Alquiler Imputado	\$74.051	\$78.705	\$82.703	\$104.080	5,0%
Ingreso Total	\$190.501	\$206.892	\$223.620	\$275.916	5,4%
Subsidios en Educación	\$71.686	\$92.750	\$119.941	\$116.591	7,2%
Subsidios en Salud	\$51.828	\$59.317	\$74.510	\$90.633	8,3%
Subsidios No Monetarios	\$123.514	\$152.068	\$194.451	\$207.224	7,7%
Ingresos Totales + Subsidios No Monetarios	\$314.015	\$358.960	\$418.071	\$483.140	6,3%



¡Muchas gracias!