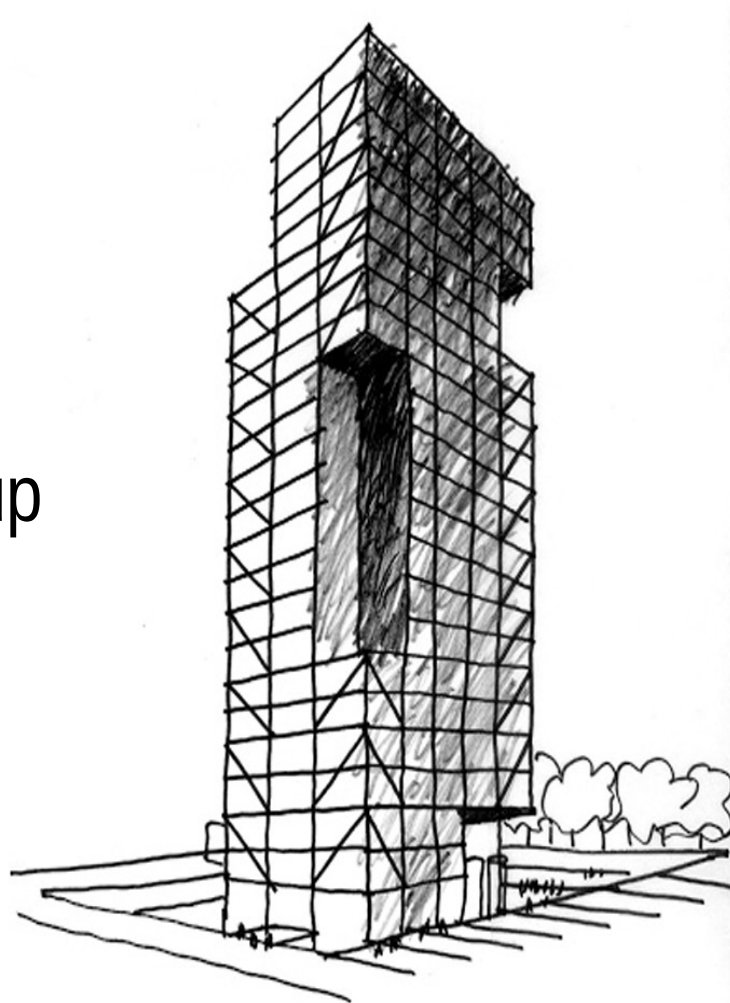


CHILE EN LA ENCRUCIJADA

Álvaro Saieh B.
Presidente - CorpGroup



Chile en la encrucijada

Chile ha tenido un modelo basado en mercado, competencia, apertura y focalización del gasto fiscal.

Ha crecido mucho y gracias a eso ha podido hacer políticas sociales.

Desde una década está creciendo poco. Estamos cosechando descontento.

Hay dos caminos:

- el de mínimo esfuerzo en el corto plazo (con reforma tributaria) y que agrava el bajo crecimiento
- el de reformas estructurales pendientes, ajuste fiscal y mejor gestión pública

Es falso que se pueda tener reforma tributaria primero y reformas estructurales después.

Todos deben asumir su responsabilidad, ahora, para liderar hacia el crecimiento.



Cuatro elementos básicos para crecer



Cuatro elementos básicos para crecer

1. Propiedad privada y estado de derecho

2. Ambiente macroeconómico estable

3. Sistema abierto a innovación

- reglas objetivas
- arancel único y bajo; competencia ; impuestos a empresas parejos

4. Recursos en manos de los privados:

- i. Impuestos eficientes
- ii. Gasto social focalizado
- iii. Estado fuerte, norma, regula y fiscaliza

Esto ha operado en Chile.



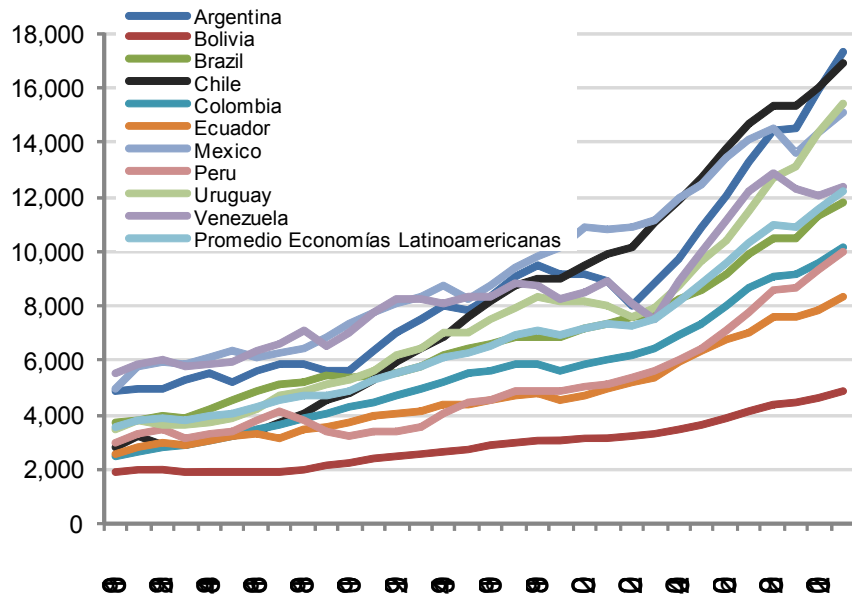
Nuestro record de crecimiento ha sido bueno



Nuestro record de crecimiento ha sido bueno

Si hubiésemos ido con el promedio de A Latina, seríamos 40% más pobres.

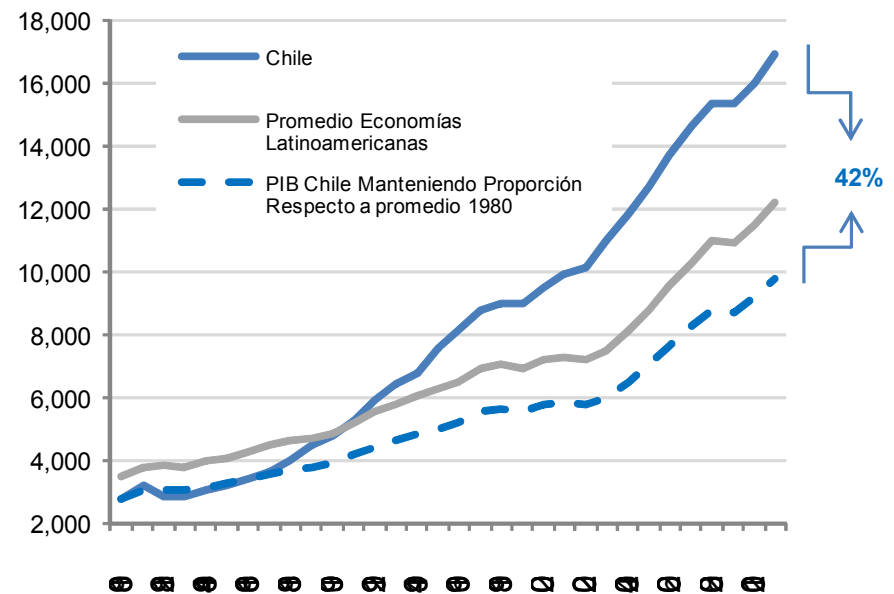
PIB Per Cápita Economías Latinoamericanas



Valores en dólares ajustados por Paridad de Poder de Compra (PPP)

Fuente: CorpResearch en Base a Datos del FMI

PIB Per Cápita Chile



Valores en dólares ajustados por Paridad de Poder de Compra (PPP)

Fuente: CorpResearch en Base a Datos del FMI



Nuestro record de crecimiento ha sido bueno

¿Qué país tiene hoy el 60% de nuestro ingreso per cápita? Colombia y Perú.

Indicadores de Riesgo Social	Colombia	Perú	Chile	
PIB per Cápita (2011p, PPP,USD)	10,155	10,001	16,929	
Esperanza de Vida (2011p, años)	74.79	72.73	78.1	
Índice Nivel Educativo (HDR, 2011)	0.67	0.704	0.797	[Min 0 ; Max 1]
Índice Percepción de Corrupción (Transparency International, 2010)	3.5	3.5	7.2	[Min 0 ; Max 10]
Índice de Gobernabilidad (Banco Mundial, 2010)	43.0	44.0	84.0	[Min 0 ; Max 100]
Pobreza (% población bajo línea internacional de pobreza, HDR 2006, 2009, 2009, respectivamente)	16%	5.9%	0.8%	
Desigualdad del Ingreso (Índice de Gini, HDR 2009)	57.9	49.1	51.9	
Riesgos Geopolíticos (Democracy Index, Economist 2010)	6.55	6.4	7.67	[Min 1 ; Max 10]
Tasa de Mortalidad Infantil (muertes/nacimientos vivos)	15,92/1000	21,5/1000	7,36/1000	
Obesidad-tasa de prevalencia en adultos (2007,2000, 2003 respectivamente)	13.7%	16.3%	21.9%	

Nota: Human Development Report (HDR) es una publicación anual dependiente del Programa de Desarrollo de las Naciones Unidas.



Distribución del ingreso



Distribución del ingreso

Chile tiene una mala distribución del ingreso.

Evolución de la distribución del ingreso 1990-2009

	1990	1992	1994	1996	1998	2000	2003	2006	2009
Ingreso Autónomo									
Índice 20/20	14.0	13.2	14.0	14.8	15.6	14.5	14.5	13.1	15.7
Índice 10/40	3.5	3.3	3.4	3.5	3.5	3.5	3.4	3	3.4
Índice 10/10	30.5	28.1	30.9	33.0	34.7	34.2	34.4	31.3	46.0
Coefficiente de Gini*	0.57	0.56	0.57	0.57	0.58	0.58	0.57	0.54	0.55
Ingreso Monetario									
Índice 20/20	13.0	12.3	12.4	13.6	13.9	13.3	12.8	11.5	11.9
Índice 10/40	3.3	3.2	3.1	3.4	3.3	3.3	3.2	2.8	2.9
Índice 10/10	27.1	25.2	25.7	28.7	28.4	29.5	27.3	23.9	25.9
Coefficiente de Gini*	0.56	0.56	0.55	0.56	0.57	0.58	0.56	0.53	0.53

*Personas

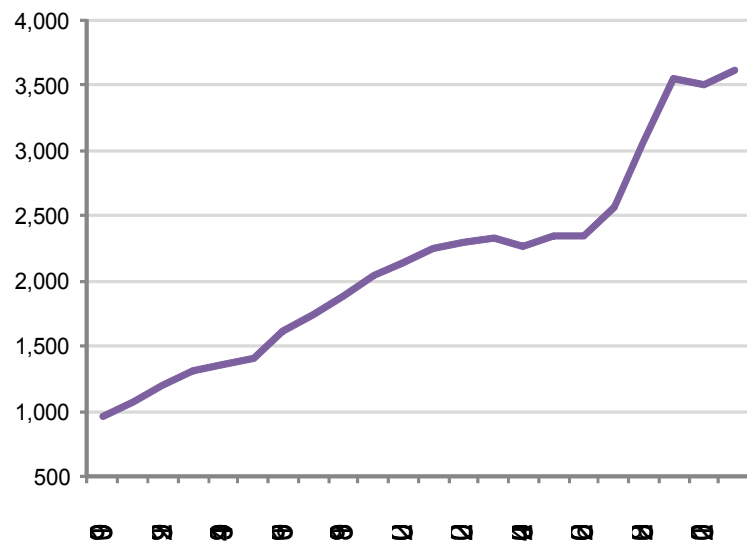
Fuente: MIDEPLAN, Encuesta CASEN, años respectivos.



Distribución del ingreso

Gracias a recursos fiscales el Estado aporta la mitad del ingreso en el quintil más pobre.

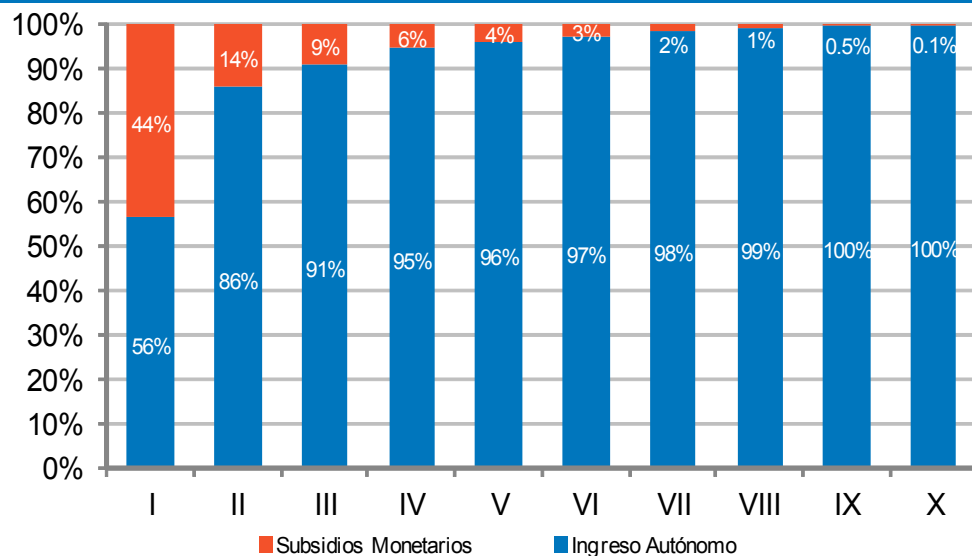
Gasto Fiscal Per Cápita



Valores en dólares ajustados por Paridad de Poder de Compra (PPP)

Fuente: CorpResearch en base a datos del FMI, BCCh y Ministerios de Hacienda.

Composición del ingreso monetario promedio del hogar, según deciles de ingresos autónomo per cápita del hogar 2009



Fuente: MIDEPLAN, Encuesta CASEN 2009

Distribución del ingreso

La mala distribución de ingresos es el reflejo de una mala distribución del capital humano.

Según estudios de C. Sapelli (PUC) las nuevas generaciones, mejor educadas, vienen con capital humano mejor distribuido y ya se refleja en mejor distribución de ingresos.

Cuando el promedio sea como los jóvenes actuales, la distribución del ingreso será como en países OECD. Mientras tanto se puede apoyar focalizadamente a los más pobres.

No queremos volver atrás. Colombia y Perú adoptan políticas similares a las nuestras. Porque quieren crecimiento y más recursos fiscales.

¿Seguimos creciendo?



¿Seguimos creciendo?

Período	1990-1999	2008-2010	2000-2011
Ingreso Real Per Cápita	4.80	1.17	2.80
Empleo	2.08	2.87	2.48
Remuneraciones Reales	3.79	3.13	2.01
Masa Salarial Real	5.95	6.09	4.54

Promedios de crecimiento anual

Fuente: CorpResearch en base a FMI e INE.

¿Seguimos creciendo?

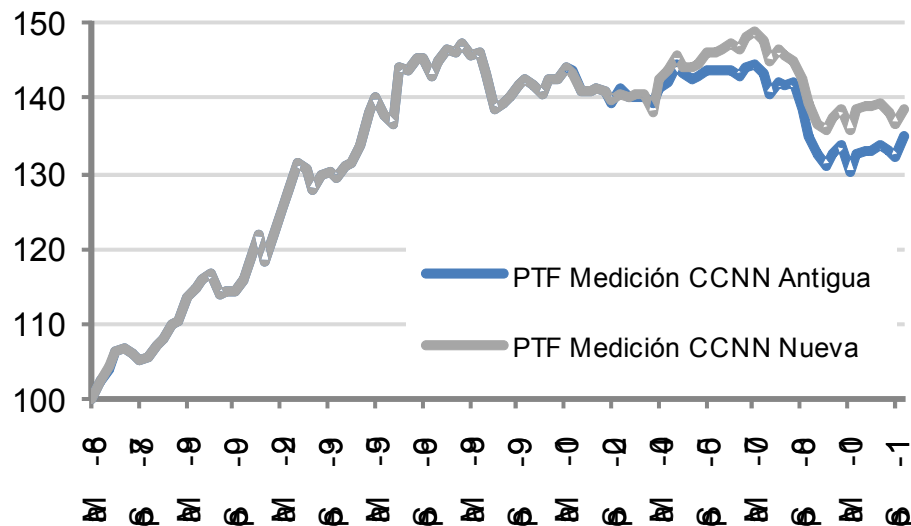
¿Que hay detrás? Estancamiento de Productividad Total de Factores.

Crecimiento de la Economía Chilena en Distintos Períodos

Período	Crecimiento PIB	Contribución Productividad
1961-1970	4.17	1.70
1970-1973	0.54	-1.52
1973-1989	2.94	0.71
1989-1997	7.75	4.17
1997-2000*	2.6	-0.7
2000-2011*	4.4	0.00

* Contribución de productividad usando participación equilibrada de capital y trabajo en función de producción.
Fuente: CorpResearch en base a datos INE, BCCh y "Cidos y Crecimiento Sostenible a Mediano Plazo" de Coeymans, E.

Índice de Productividad Total de Factores



Índice base 1986=100

Fuente: CorpResearch en base a datos del BCCh, INE

Las protestas



Las protestas: ¿Qué estamos viviendo?

¿Retorno de ideologías o presiones sectoriales?

Hay que diferenciar:

- El tema ambiental, (HidroAysen) tiene componentes ideológicos.
- Magallanes y Aysén es demanda por recursos
- Educación :
 - a) ¿Pueden los jóvenes y sus familias “elegir” no estudiar? No.
 - b) ¿Hay 1 millón de familias capaces de pagar los aranceles de universidades e Institutos Profesionales? No.
 - c) ¿Hay financiamiento disponible en términos razonables y equitativos para ese millón de estudiantes en Educación Superior? No

En educación hay demanda por recursos. Merece que se le den recursos pero deben ser bien usados.



Dos caminos hacia el futuro



Dos caminos hacia el futuro

Más impuestos, mayor peso del fisco, redistribución desde los más pobres hacia sectores medios, paciencia frente a presiones de grupos de interés, y sin enfrentar caída en crecimiento y productividad. Esto lleva a menor crecimiento.

O

Enfrentar nuestro problema de crecimiento con:

- Reformas laborales que aumenten en 1.000.000 de personas la fuerza de trabajo
- Soluciones efectivas al problema energético
- Austeridad fiscal que vuelva a 19% el peso del fisco en la economía
- Gasto fiscal eficiente y focalizado

¿Reforma tributaria para enfrentar los problemas?

Reforma: Recauda 1000 millones que se gastan en bajar impuestos y 700 millones para educación.

La aritmética:

- Si 1000 millones extra el primer año, y menor crecimiento de $\frac{1}{3}$ de 1% por año (0.333%), el impacto tributario neto, en diez años, cero.
- Si 1000 millones extra el primer año, pero menor crecimiento de 0.5% por año, el impacto tributario neto, en diez años, es - 6.200 millones de dólares
- Si aumentamos el crecimiento en 1% por año, sin reforma, el impacto tributario neto, en diez años, es +42.000 millones de dólares !!

¿Reforma tributaria para enfrentar los problemas?

- b) ¿Habrá remisión de peticiones de la clase media para poder centrarse en necesidades prioritarias?
- Ya se habla de priorizar la clase media: que es no priorizar porque todo es clase media.
 - La generosidad no abunda. Por ejemplo, para las universidades estatales del Cruch hay aportes directos, financiamiento solidario para sus alumnos, becas de varios tipos. Para Universidades privadas, fuera del Cruch, nada. ¿Por qué?
- d) ¿Podemos prosperar sin corregir ineficiencia fiscal? Un ejemplo.
- En 2010, el fisco tenía que recomprar a BancoEstado los créditos con aval estatal que este financió en 2009, en 160% del valor de carátula.
 - ¿Cuánto puede recuperar el fisco por cada \$100 prestados a alumnos? Según las estadísticas en universidades Cruch, un 50%.
 - Pagó 160 para recuperar 50. Perdió 110. ¡¡Lo que se perdió es más que los recursos entregados a los alumnos!! El Estado podría haber regalado esas matrículas.

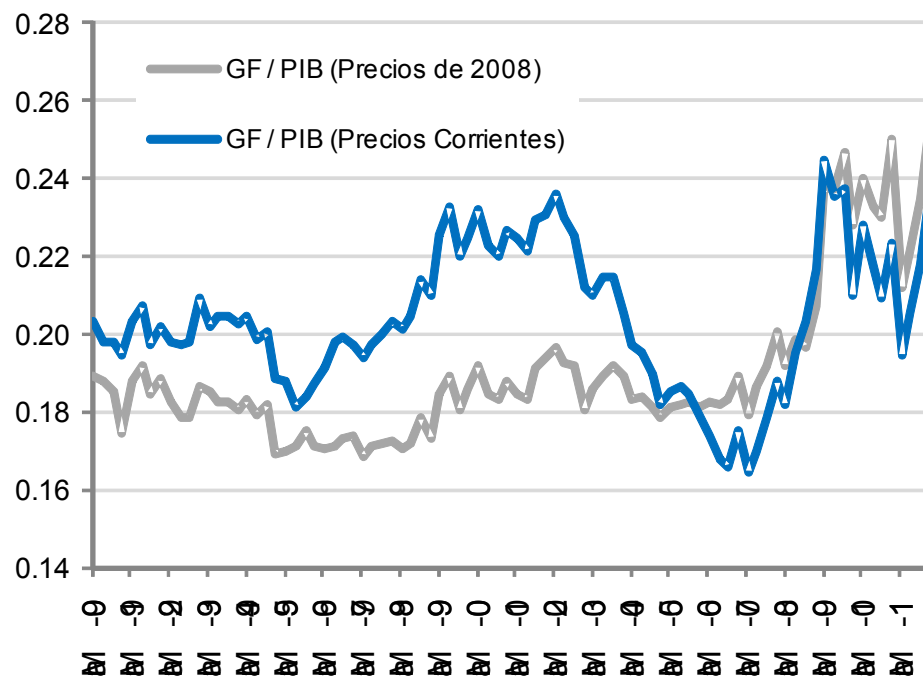


¿Qué hacer? El otro camino

1. Mayor eficiencia en el gasto fiscal. Priorizar bien, (y dar recursos en educación).
2. Reforzar la credibilidad de reglas objetivas , impersonales, que no se alteran, que está debilitada y alienta protestas.
3. Medidas para retomar el crecimiento: en energía (destrabar proyectos, carretera para transmisión, medidas pro competencia) y en empleo (reforma).
4. Ajustar gasto fiscal:
 - Antes de la crisis de 2008-2009, el gasto fiscal (real) como proporción del PIB (real) alcanzaba al 19%. Vino la crisis y se activó gasto fiscal para compensar una demanda privada débil. Pasó la crisis, volvió la demanda privada y el gasto quedó en 23%-24%. Debe haber bastante más de US\$ 1.000 millones para reasignar. (El 4% del PIB son unos US\$ 10.000 millones)

Evolución Gasto Fiscal

Gasto Fiscal



Valores expresados como porcentaje del PIB

Fuente: CorpResearch en base a datos del BCCh y Ministerios de Hacienda.

Fuente: MIDEPLAN, Encuesta CASEN 2009

El camino a seguir

El problema no es 17% vs 20% de impuesto a la renta de las empresas: es el camino a seguir de hoy en adelante.

Se dice que es falso dilema: podemos tener reforma tributaria y reformas pro crecimiento. ¿Estaríamos disponibles para hacer primero lo necesario para retomar el crecimiento y coronar ese esfuerzo –al final- con esta reforma tributaria? Yo si.

